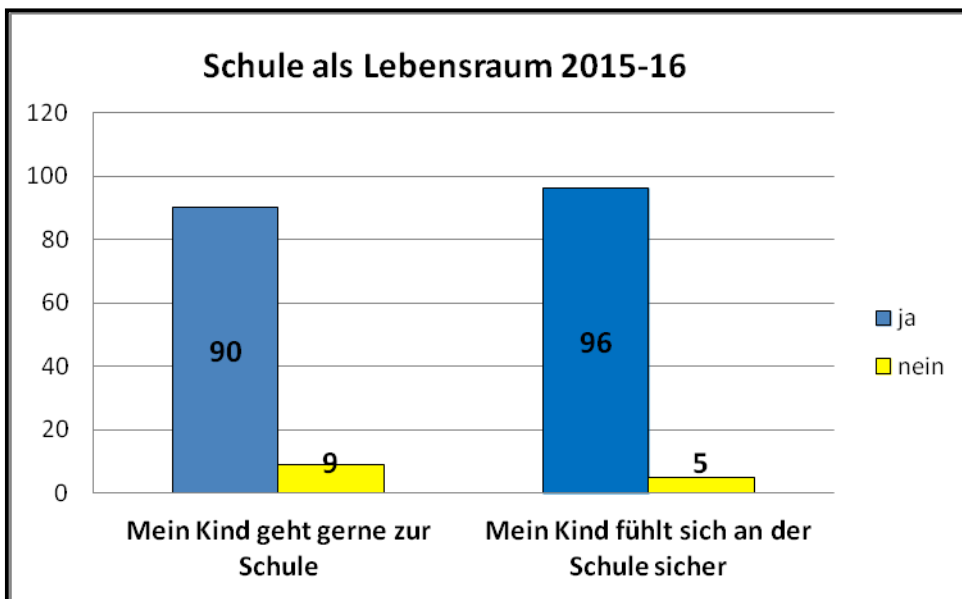


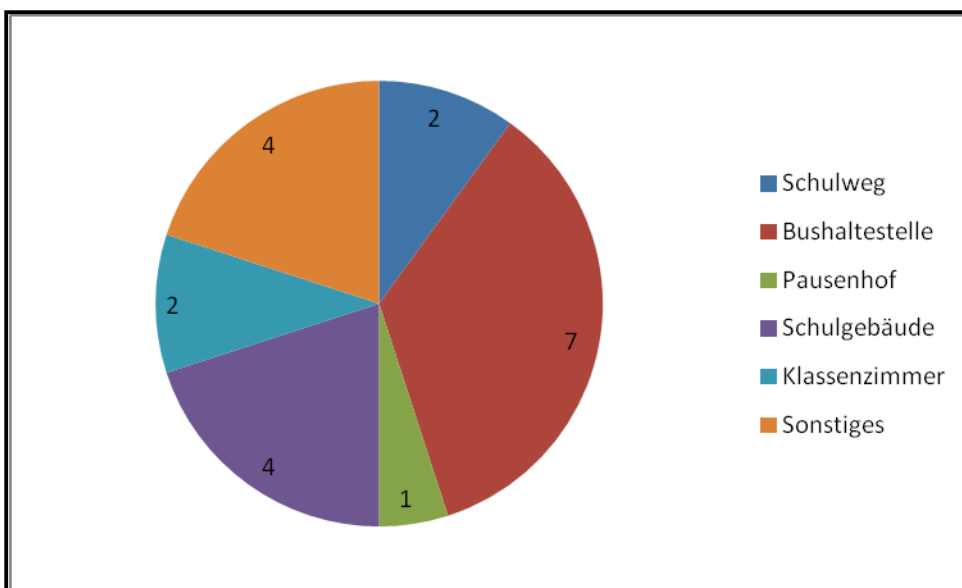
Evaluation „Leben & Lernen an der Realschule Krautheim“

Zeit 22.02.2016 bis 04.03.2016 - 101 Teilnehmer

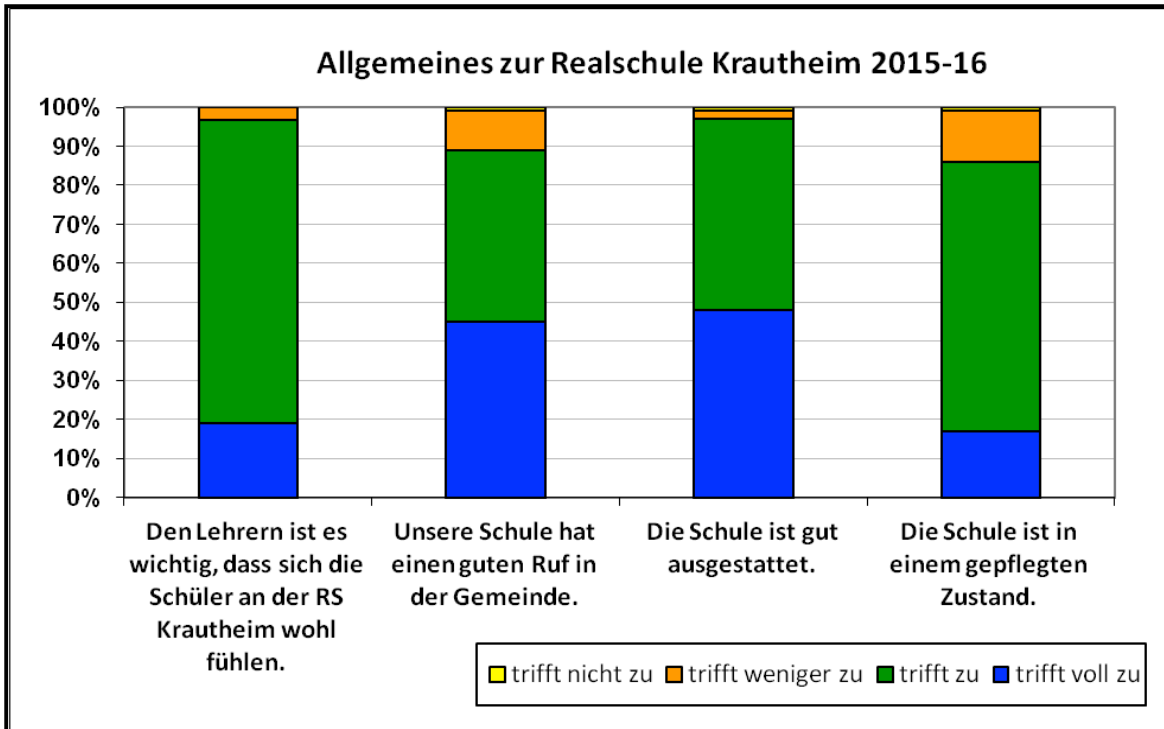
Schule als Lebensraum



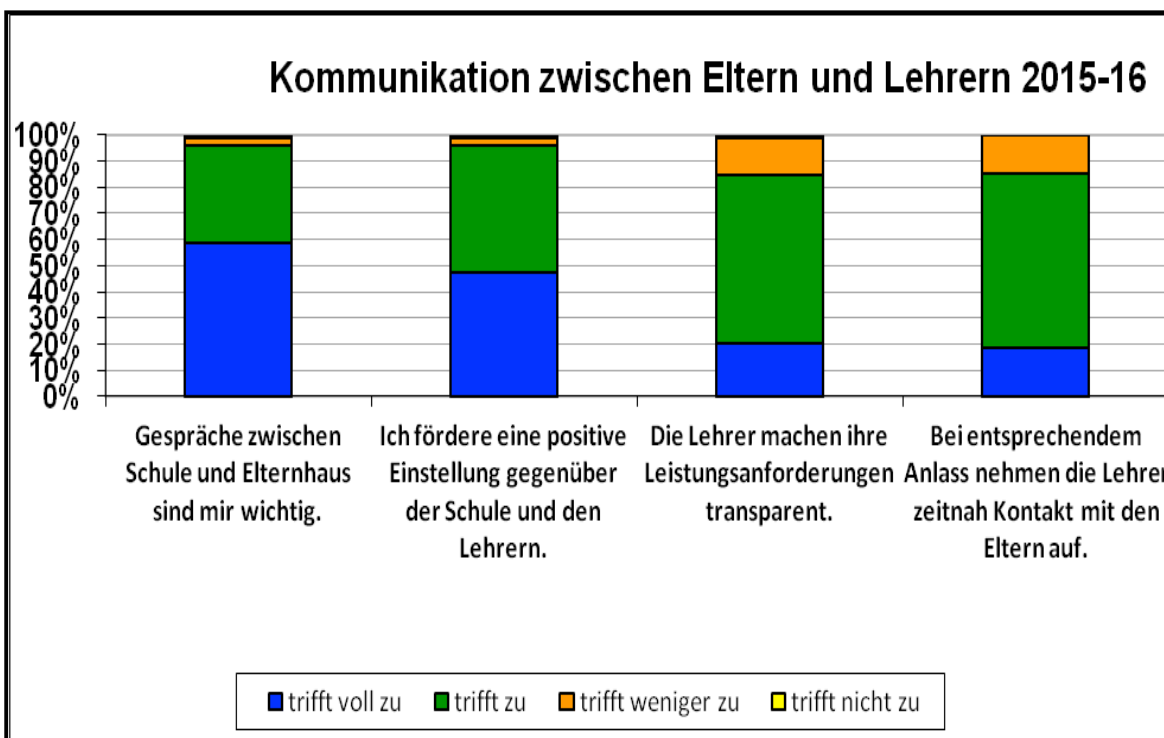
Genannte Gründe für Unsicherheit der Schülerinnen und Schüler:



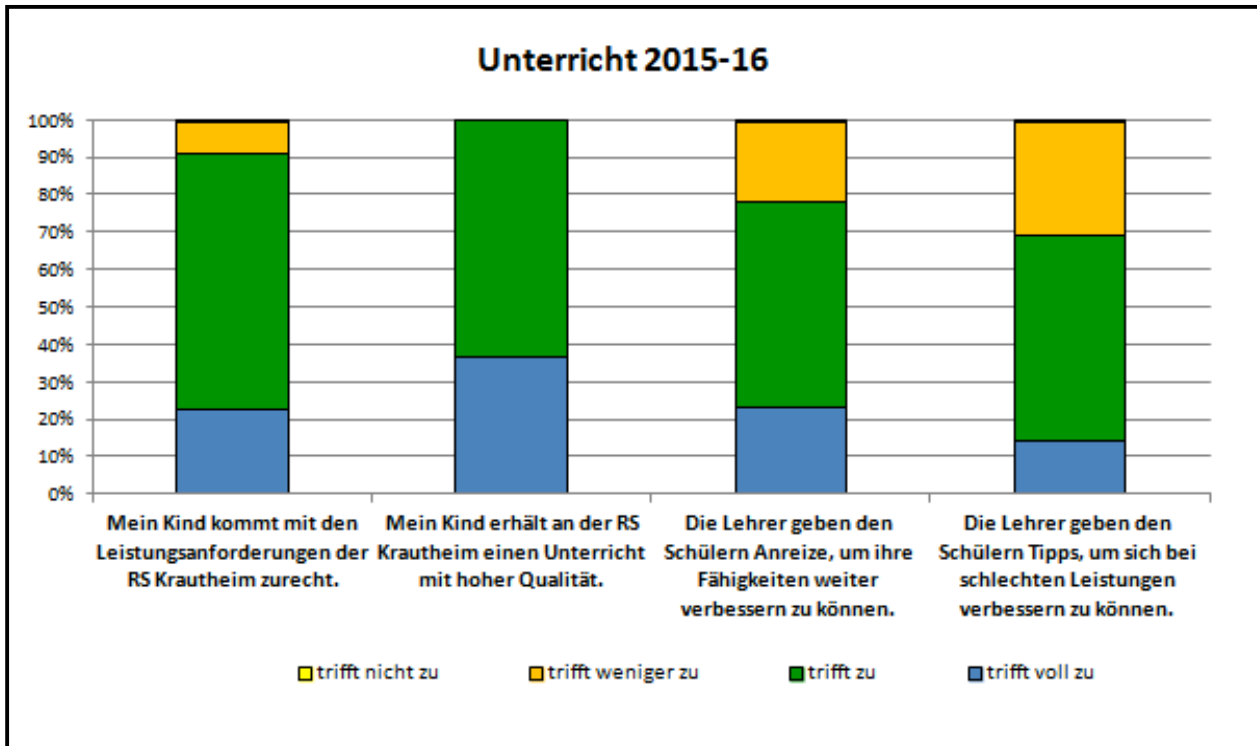
Allgemeines zur Realschule Krautheim



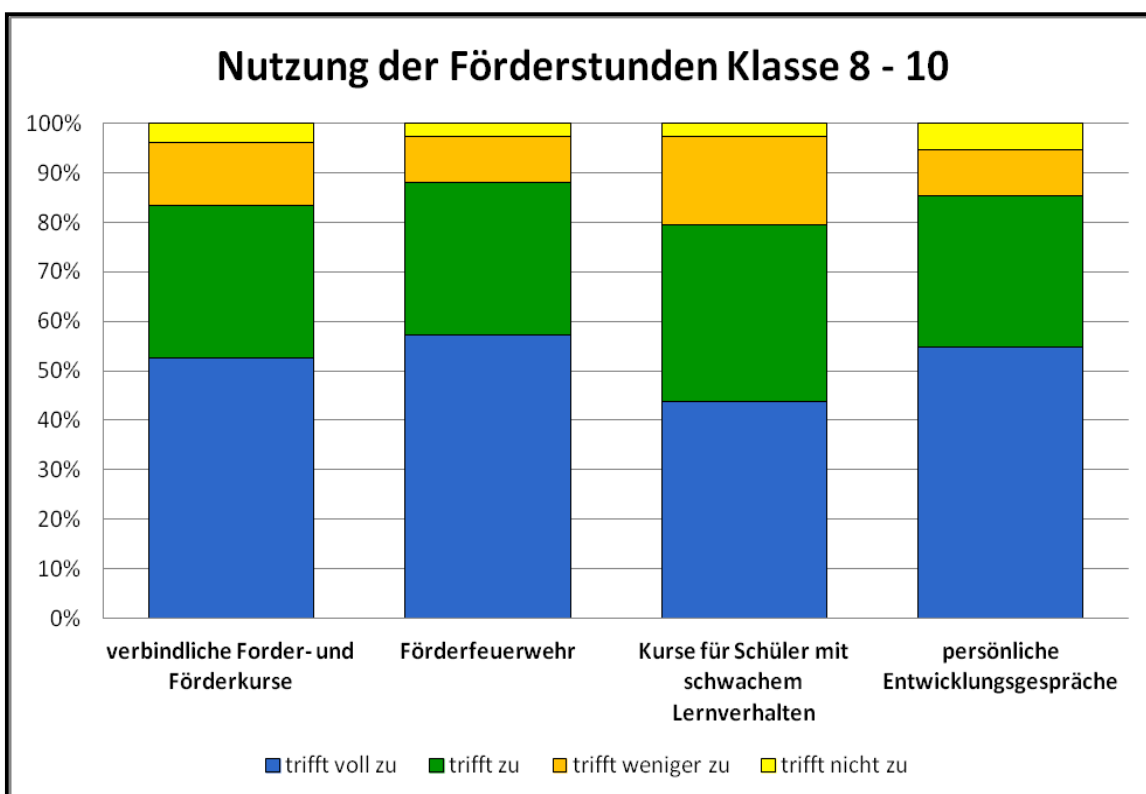
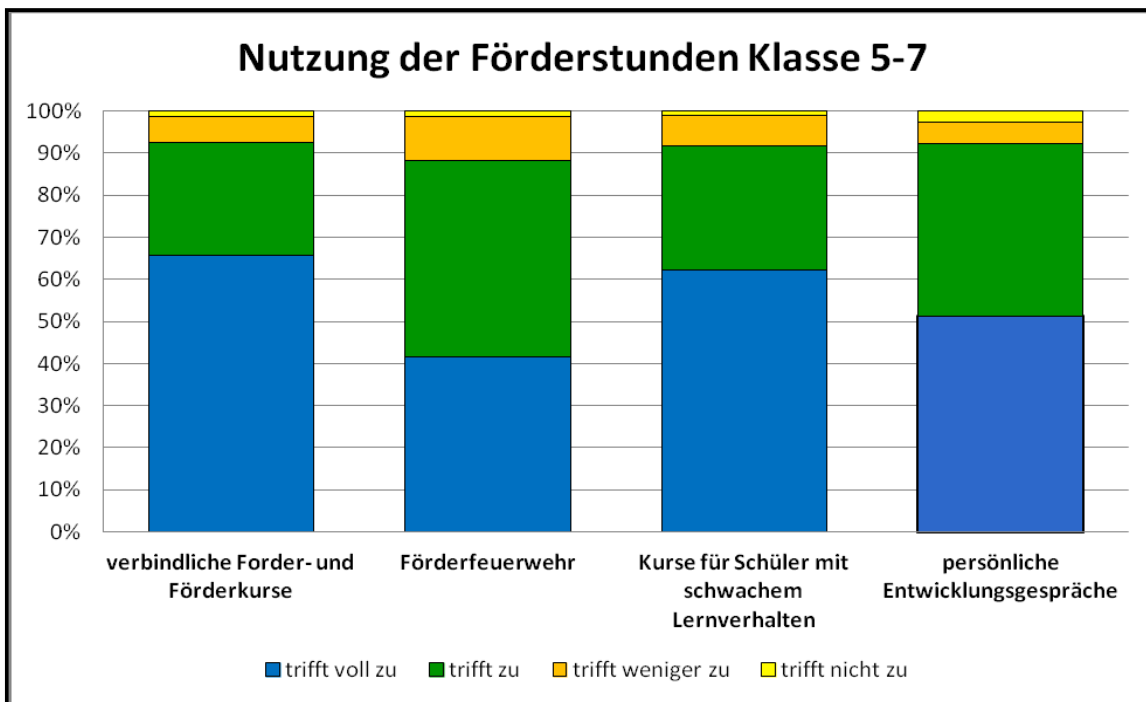
Kommunikation zwischen Eltern und Lehrern

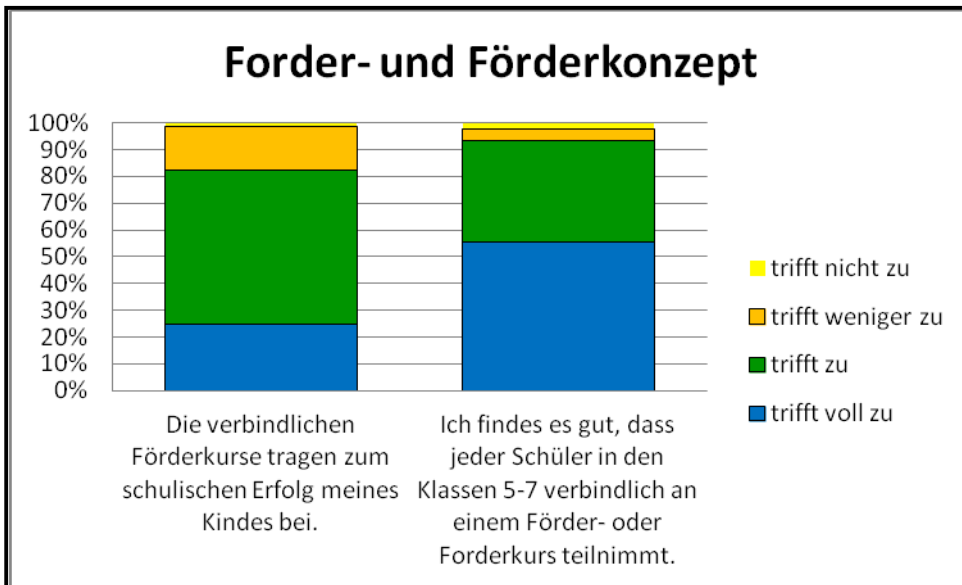


Unterricht



Forder und Förderkonzept





Sonstiges:

- das Förderkonzept findet großen Anklang
- mehr Transparenz bei der Zuteilung der Förderkurse und dem gesamten Förderangebot
- Wechselmöglichkeiten innerhalb eines Halbjahres sollten möglich sein

Allgemeine Rückmeldungen:

- Lob an die Schule für das gute Konzept und die angenehme Atmosphäre